

# ANCLAPAK M-30

Anclaje químico de alto valor de carga para elementos macizos.



Rev.: 6212-0620

## DEFINICION

ANCLAPAK M30 es un Sistema de anclaje químico Resina epoxi (Vinyl éster), de color Beige con rendimiento mejorado para la fijación en sustratos sólidos. Está adecuado para anclajes químicos de alto valor de carga y compromiso en elementos macizos como el hormigón, cemento, roca, etc. Adecuado para instalaciones aéreas, así como para su uso en agujeros secos y húmedos. Formulado sin estireno, tiene un olor muy bajo y es ideal para usar en espacios reducidos y en interiores.

## APLICACIONES

Las altas prestaciones de este producto, incluso a baja temperatura, **permiten rápidas puestas en carga.** Por su formulación está recomendado para anclajes en:

- Toldos
- Calefacción, ventilación y sanitarios
- Barandillas
- Soportes de albañilería
- Mobiliario urbano, Señales, bastidores
- Barreras de seguridad Estantería
- Maquinaria
- Antenas parabólicas
- Construcción, Carpintería y cerrajería.
- Anclajes de acero en hormigón.

## Instrucción para su aplicación:

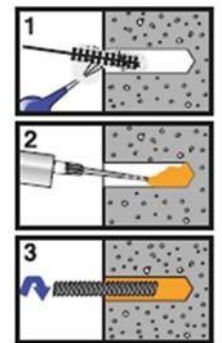
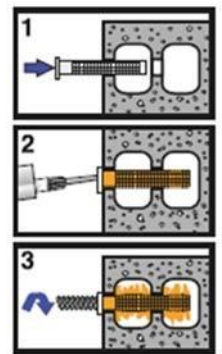
### SOPORTE HUECO:

Taladrar la perforación según diámetro y profundidad del tamiz a colocar.

Insertar tamiz, rellenar de resina el tamiz e introducir la varilla con movimiento rotatorio en el interior hasta la profundidad necesaria. Deje el anclaje para curar. No mover hasta que haya transcurrido el tiempo de carga adecuado, dependiendo de la temperatura ambiente.

### SOPORTE MACIZO:

Taladrar la perforación con diámetro mayor que la varilla a anclar, limpiar de polvo el interior de la perforación (Insuflando aire 2 veces - Cepillo 2 veces - Insuflando aire 2 veces), introducir, desde el fondo hasta la boca, resina hasta ocupar un 70% del volumen de perforación, insertar varilla con movimiento rotatorio hasta la profundidad necesaria. Respetar los tiempos de curado de la resina antes de someterla a cargas. Tiempo de manipulación a 20°C: 6 min. Fin de fraguado: 50 min.



Fijar el accesorio y apretar la tuerca al par recomendado. No apretar demasiado.

Nota: Tiempo de trabajo es el tiempo de gel típico a la temperatura de material base más alta en el rango. Tiempo de carga es el tiempo de fraguado mínimo requerido hasta que se pueda cargar, aplicado a la temperatura más baja del material base en el rango.

Tiempos de trabajo y cargas			
T°C Cartucho	T.trabajo	T°C Material	T. Carga
Min.5°C	18 minutos	Min.5°C	145 minutos
5°C a 10°C	10 minutos	5°C a 10°C	145 minutos
10°C a 20°C	6 minutos	10°C a 20°C	85 minutos
20°C a 25°C	5 minutos	20°C a 25°C	50 minutos
25°C a 30°C	4 minutos	25°C a 30°C	40 minutos
> 30°C	4 minutos	> 30°C	35 minutos



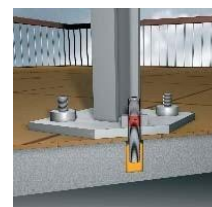
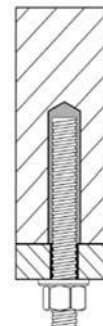
# ANCLAPAK M-30

Anclaje químico de alto valor de carga para elementos macizos.



Rev.: 6212-0620

Instalación Varilla roscada						
Ø varilla	M8	M10	M12	M16	M20	M24
Ø taladro (mm)	10	12	14	18	22	26
Prof mini (mm)	64	80	96	128	160	192
Carga Trabajo kN (Prof mini)	16	20	33	61	85	123
Prof maxi (mm)	96	120	144	192	240	288
Carga Trabajo kN (Prof maxi)	24	30	49	92	128	185
Ø Cepillo Híbrido	14	14	20	20	29	29
Ø Cepillo metálico	11	14	16	20	24	31
Par de torsión (Nm)	10	20	40	80	150	200



## VENTAJAS

- Anclajes de alto valor de carga.
- Anclajes a baja temperatura.
- Los anclajes se pueden colocar cerca de los bordes libres.
- Adecuado para agujeros secos, húmedos sin pérdida de rendimiento.
- Diámetros de perforación reducidos, es decir, M20 solo requiere un orificio de 22 mm que lo convierte en una inyección económica.
- Profundidades de empotramiento variables.
- Relación de 10: 1

## CERTIFICACIONES:

ETA 19/721 - EAD 330499-00-0601 para hormigón no fisurado

ETA - EAD 330087-00-0601 para conexiones de armadura post- instaladas, T8-T20(pendiente).

DoP 1020-CPR-090-045913

## VIDA UTIL Y ALMACENAMIENTO

Los cartuchos deben almacenarse en su embalaje original, la forma correcta hacia arriba, en condiciones de frío (+ 5°C a + 25°C) hacia fuera de la luz solar directa. Cuando se almacena correctamente, la validez del producto la vida será de **12 meses** desde la fecha de fabricación.

**Envases.** Ref.62122 300ml y 62123 380ml

## SEGURIDAD, HIGIENE Y MEDIO AMBIENTE

Conforme a la legislación vigente, existe la correspondiente Ficha de Datos de Seguridad. Dicha documentación proporciona información relativa a las medidas de precaución a tomar durante la manipulación y medidas de primeros auxilios y datos medioambientales disponibles. Elimine los residuos del producto y sus recipientes con todas las precauciones. Se recomienda el uso de guantes y gafas durante su utilización. Lea atentamente las normas de seguridad contenidas en el envase.

## LIMPIEZA

Para la limpieza de manos, herramientas y mecanismos, recomendamos el uso de las toallitas de máxima eficacia SCRUBS.

No precisan agua, ni lavado ni secado posterior.

